

3階天井フレキシブルボード張り

箇所	面積
便所	10.92㎡
湯沸室	5.99㎡
合計	16.91㎡

3階壁フレキシブルボード張り

箇所	面積
湯沸室	21.42㎡
合計	21.42㎡

4階天井フレキシブルボード張り

箇所	吹付面積
便所	19.75㎡
身障者便所	5.07㎡
合計	24.82㎡

3階天井、壁吹付タイル

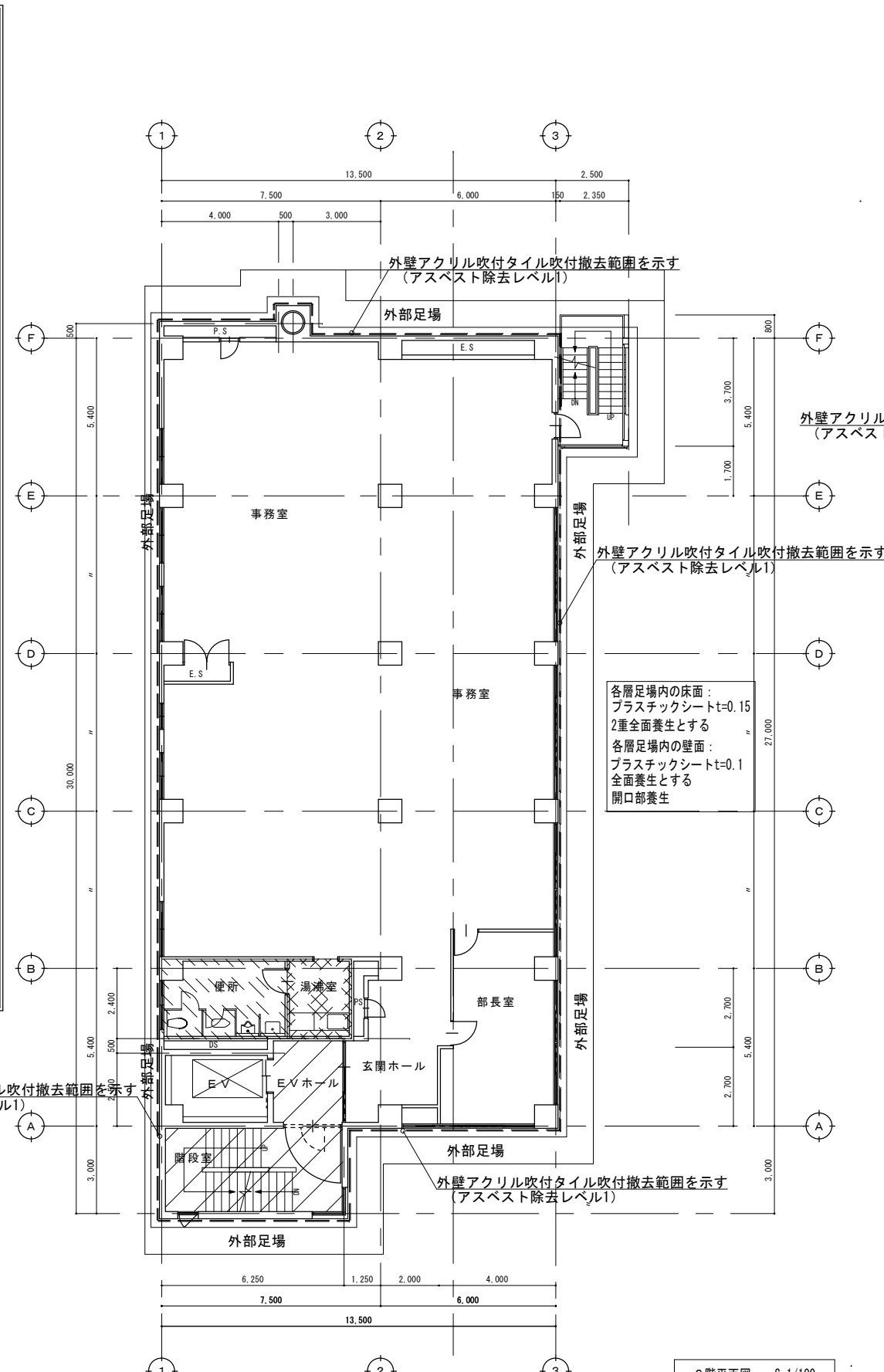
箇所	吹付面積
階段室・EVホール(天井)	㎡
階段室・EVホール(壁)	㎡
合計	D29図に面積記載

4階天井、壁吹付タイル

箇所	吹付面積
階段室・EVホール(天井)	㎡
階段室・EVホール(壁)	㎡
合計	D29図に面積記載

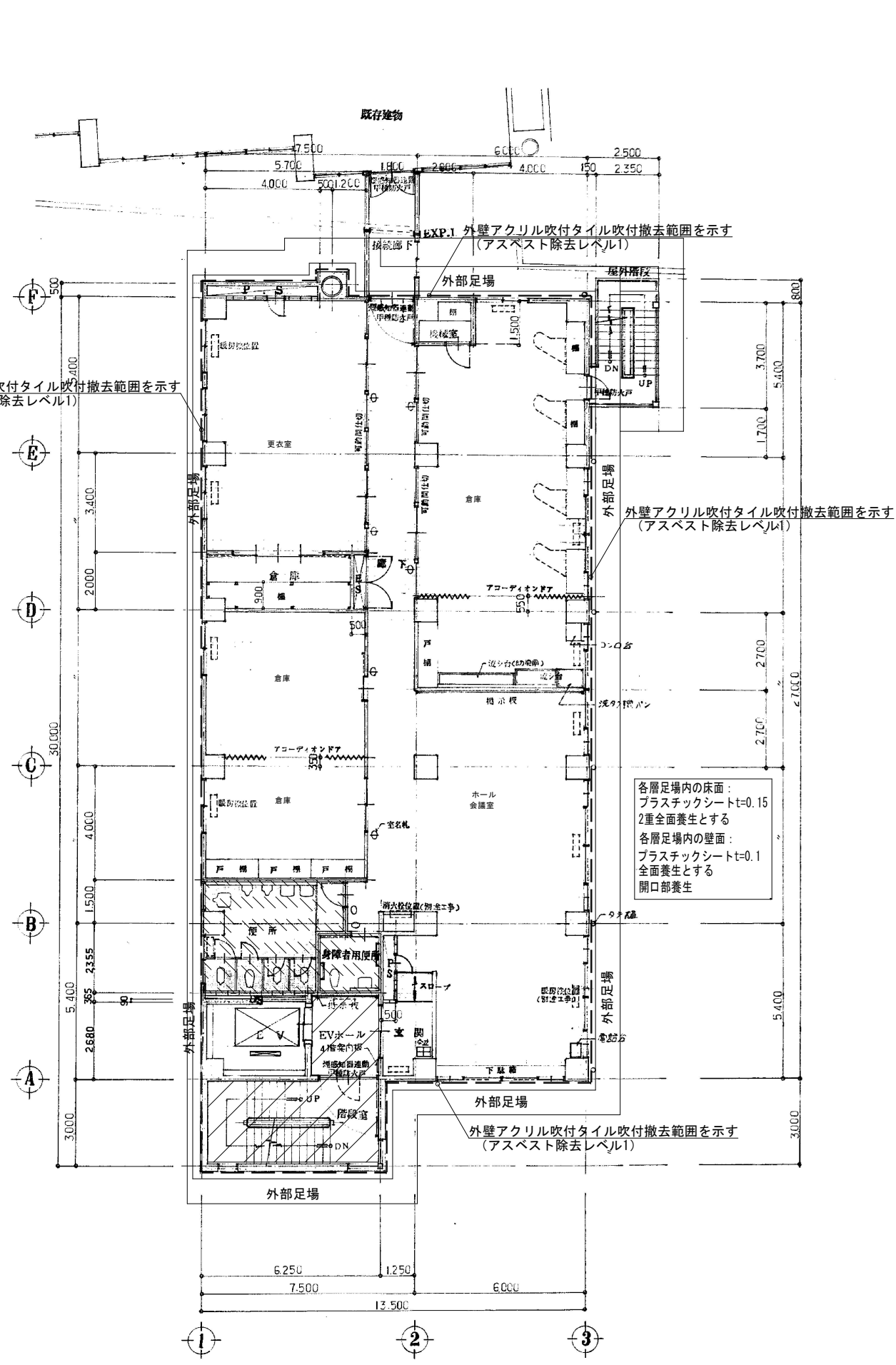
アスベスト除去用レベル1作業区画・・・1フロアを斜線部の区画とする

○床：プラスチックシートt=0.15 2重全面養生  
 ○壁：プラスチックシートt=0.1 開口部養生



- 天井、壁アクリル吹付タイル吹付仕上を示す (アスベスト除去レベル1)
- 天井フレキシブルボード仕上を示す (アスベスト除去レベル3)
- 天井、壁フレキシブルボード仕上を示す (アスベスト除去レベル3)
- 外壁アクリル吹付タイル吹付範囲を示す (アスベスト除去レベル1)

※吹付タイル塗膜除去は剥離剤塗布後クレン作業にて行う



4階平面図 1:100